

POSISI STRATEGIS INDONESIA

SEBAGAI POROS MARITIM DUNIA

LETAK, LUAS DAN BATAS

WILAYAH INDONESIA

Letak Wilayah Indonesia



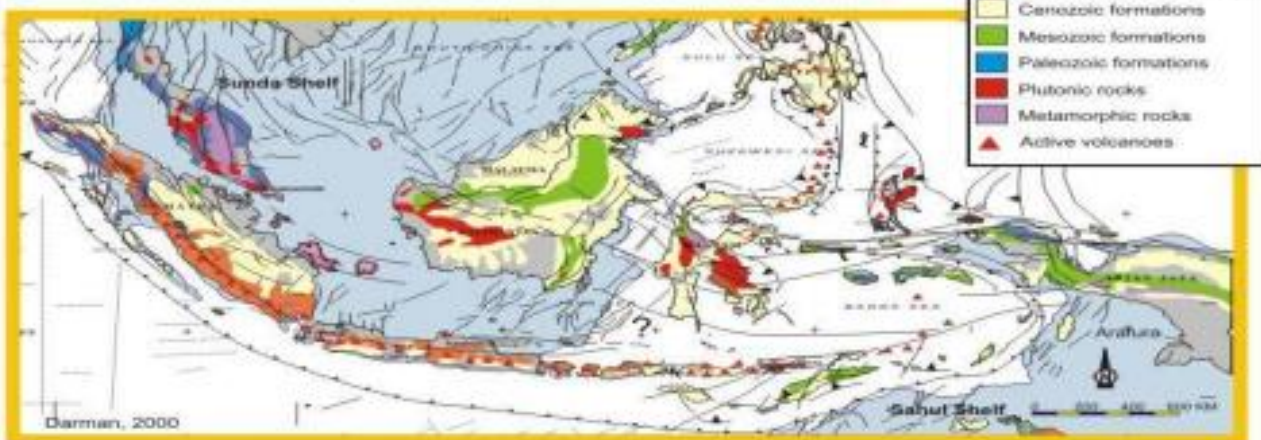
Astronomis

- Geografis

Geologis

- Geomorfologis

REGIONAL GEOLOGY OF INDONESIA



Indonesia di antara Benua Asia dan Benua Australia serta Samudra Hindia dan Samudra Pasifik.

Indonesia di daerah tropis pada 6° LU– 11° LS dan 95° BT– 141° BT.

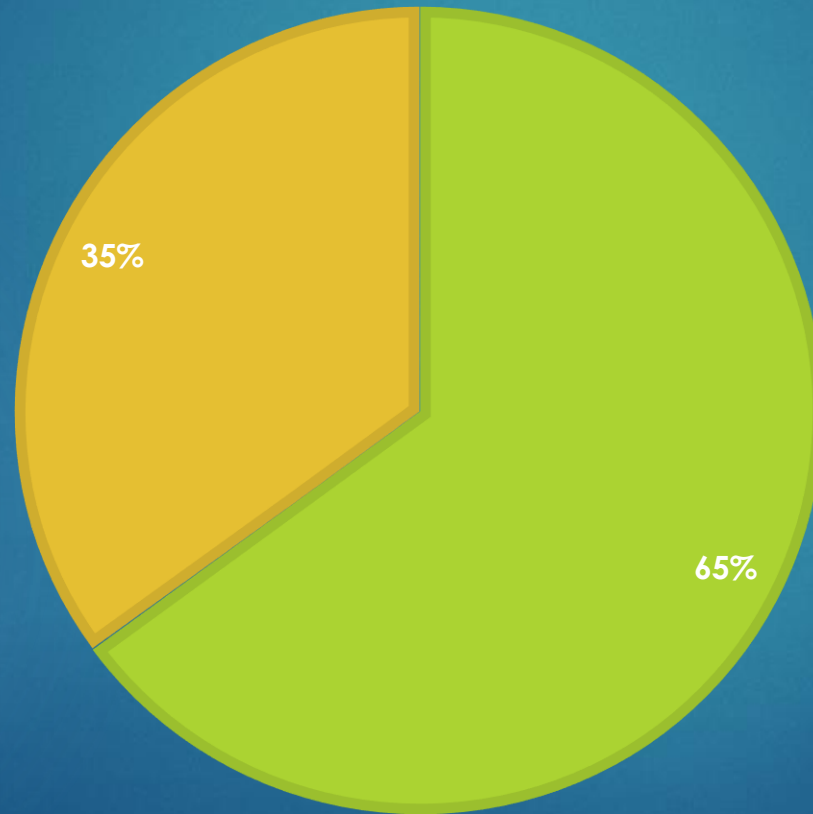


Luas Wilayah

LUAS

■ Lautan ■ Daratan

1.910.931,32 km²



3.544.743,9 km²

Batas Wilayah

Batas Wilayah	Daratan	Lautan
Barat	-	Samudra Hindia
Timur	Papua Nugini	Samudra Pasifik
Selatan	Timor Lestle	Samudra Hindia
Utara	Malaysia	Laut Cina Selatan

KARAKTERISTIK WILAYAH DARATAN DAN PERAIRAN

INDONESIA

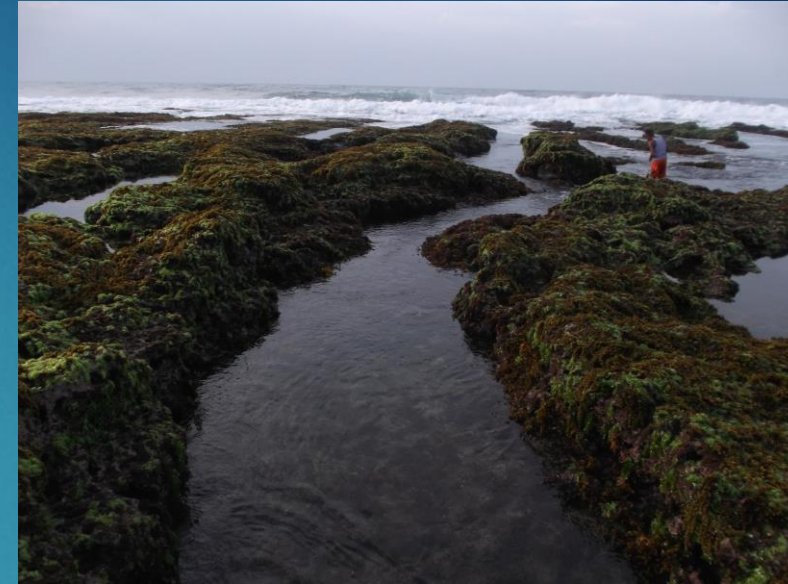
Wilayah Daratan

- ▶ Dataran Tinggi
- ▶ Dataran Rendah
- ▶ Pegunungan
- ▶ Pantai



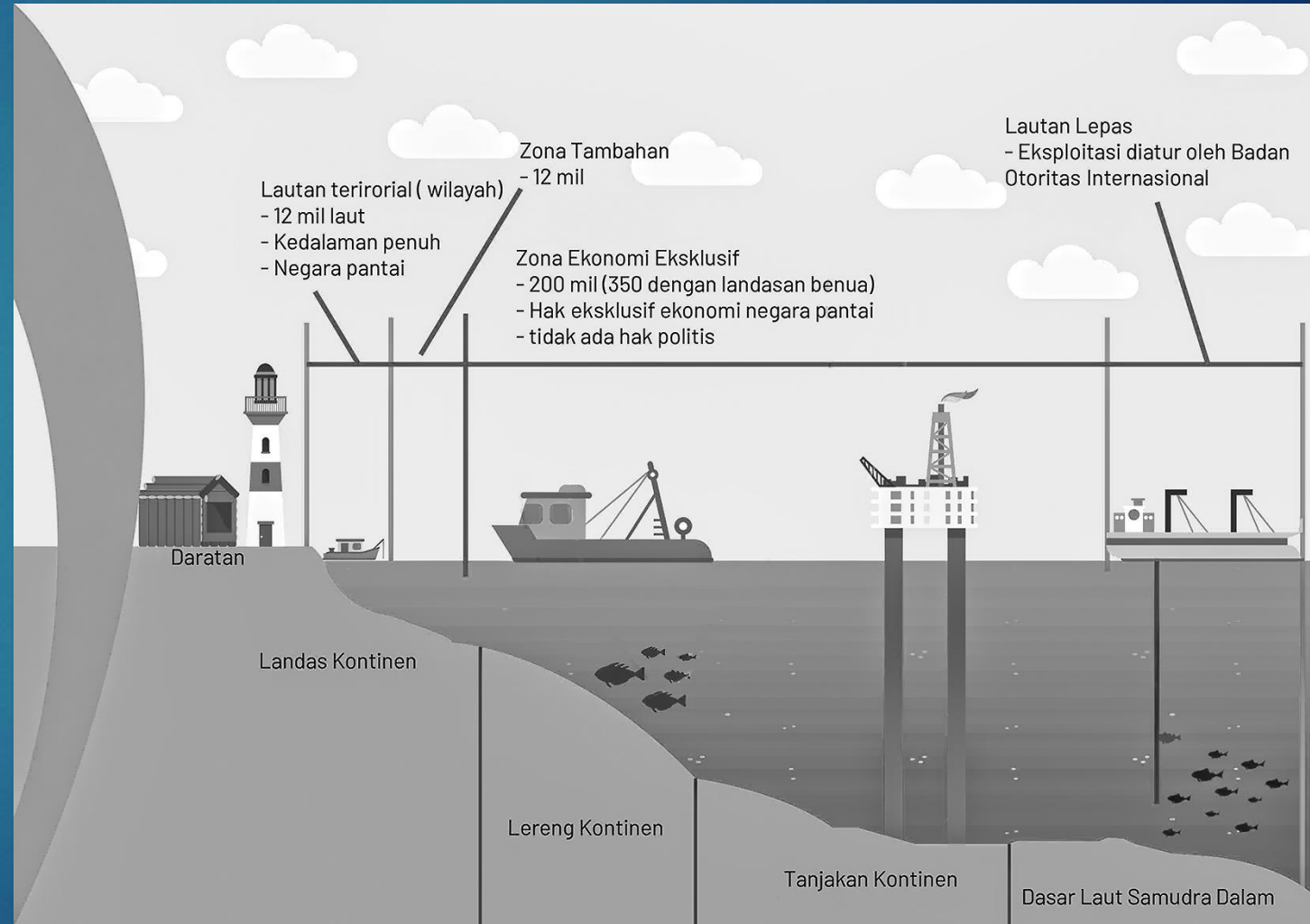
Wilayah Perairan

- ▶ Danau
- ▶ Sungai
- ▶ Laut
- ▶ Rawa
- ▶ Teluk
- ▶ Selat
- ▶ Samudra



Zona Laut

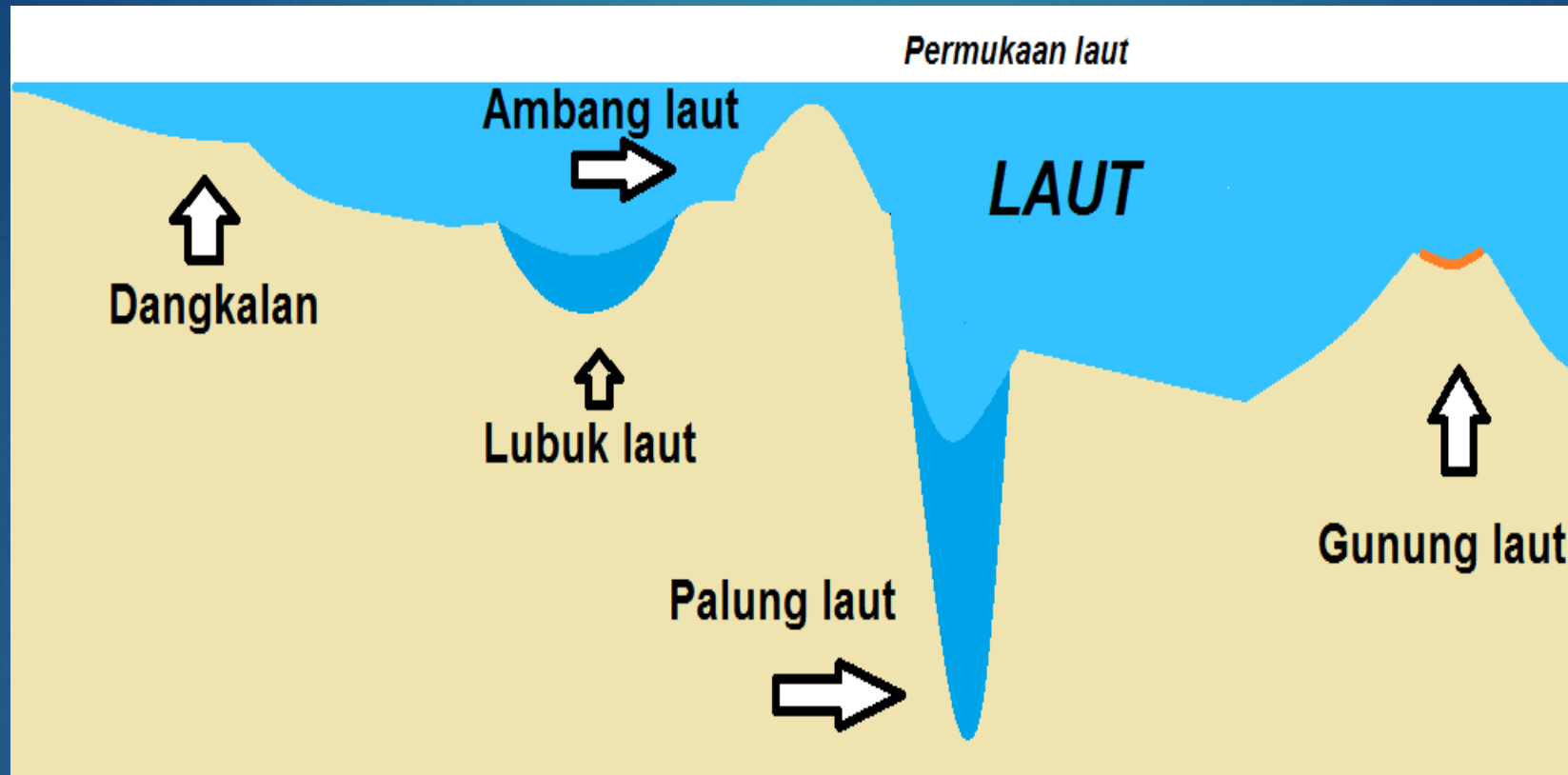
- ▶ Laut Teritorial
- ▶ Landas Kontinen
- ▶ ZEE
- ▶ Laut Lepas



► Karakteristik Fisiografi

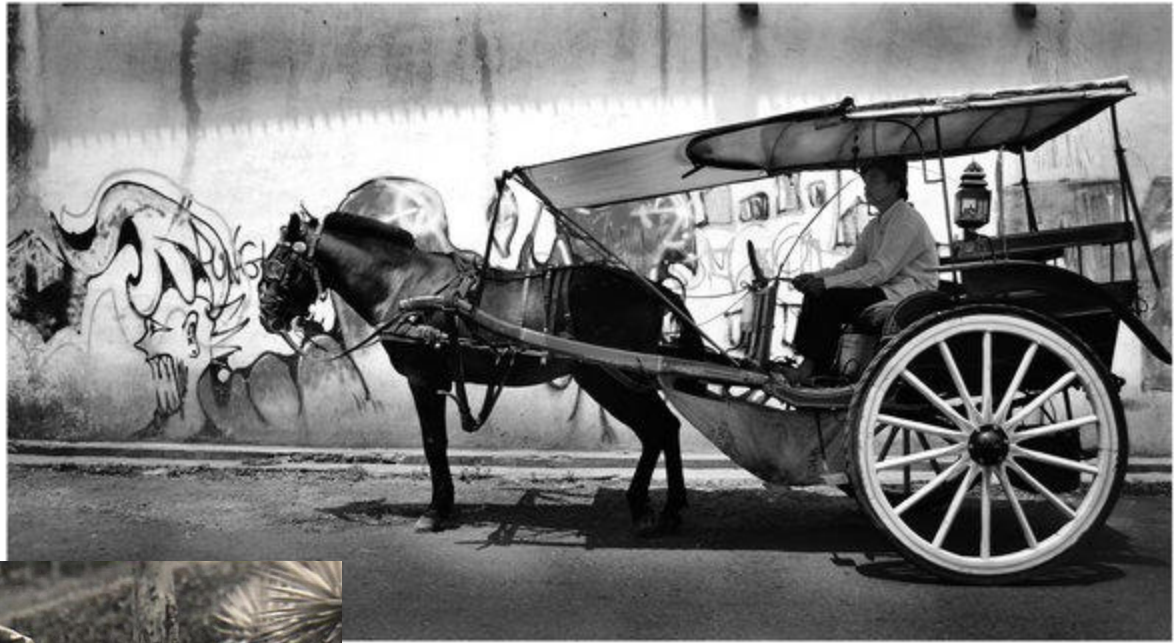


► Karakteristik
Morfologi



JALUR TRANSPORTASI

DI INDONESIA





Perkembangan Jalur Laut di Indonesia

01

Masa Kerajaan Nusantara

muncul bandar-bandar penting seperti Samudera Pasai, Malaka, dan Kota Cina (Sumatra Utara sekarang).

Masa Kolonialisme

Ditandai oleh ekspansi Portugis ke Selat Malaka yang diikuti bangsa-bangsa Eropa lainnya dan berkembangnya VOC..

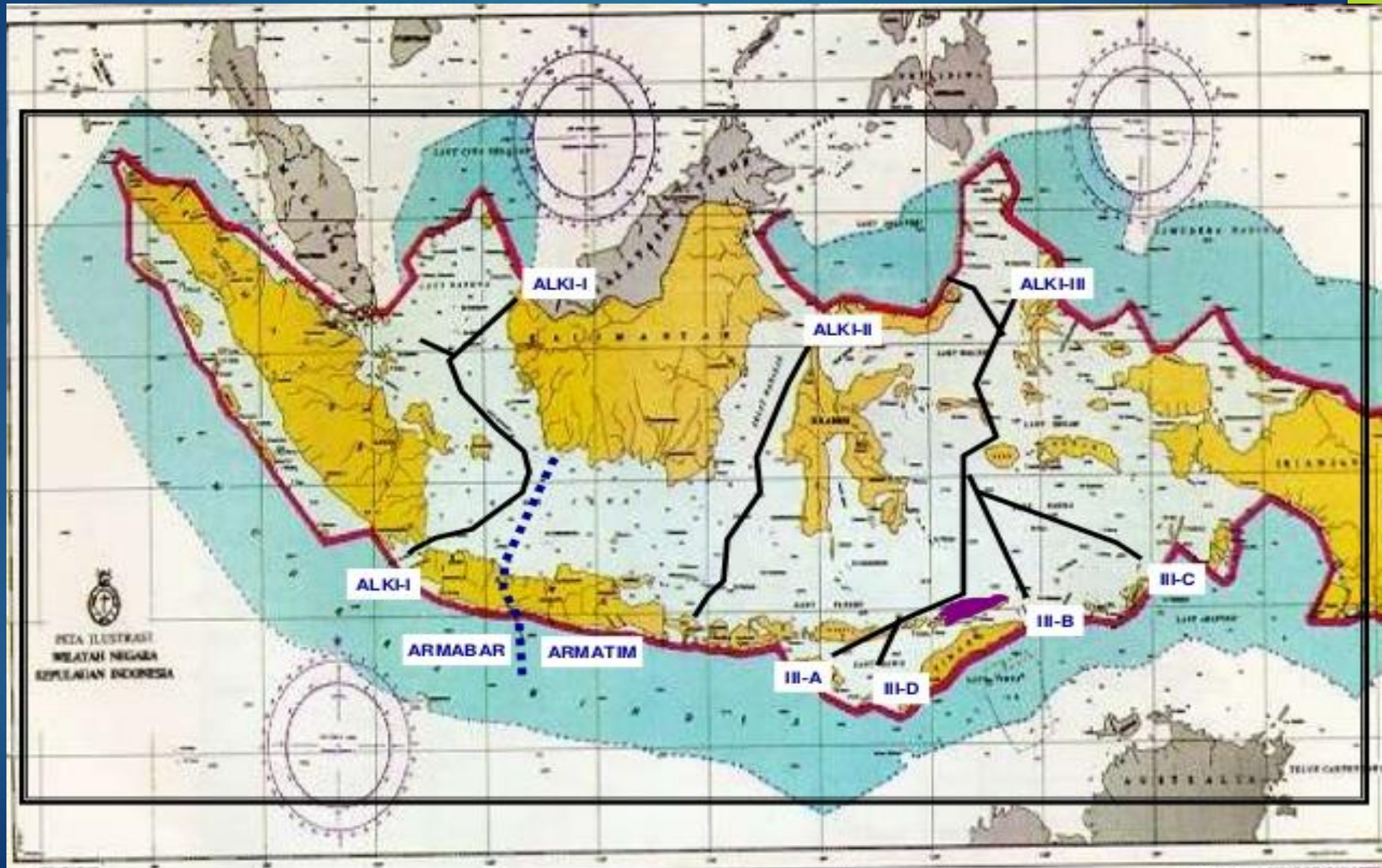
02

03

Masa Kemerdekaan hingga kini

Keluarnya konsep negara Kepulauan melalui Deklarasi Djuanda dan menetapkan Indonesia sebagai poros maritim dunia

ALKI berdasarkan PP Nomor 37 Tahun 2002



Transportasi Darat





Transportasi Laut















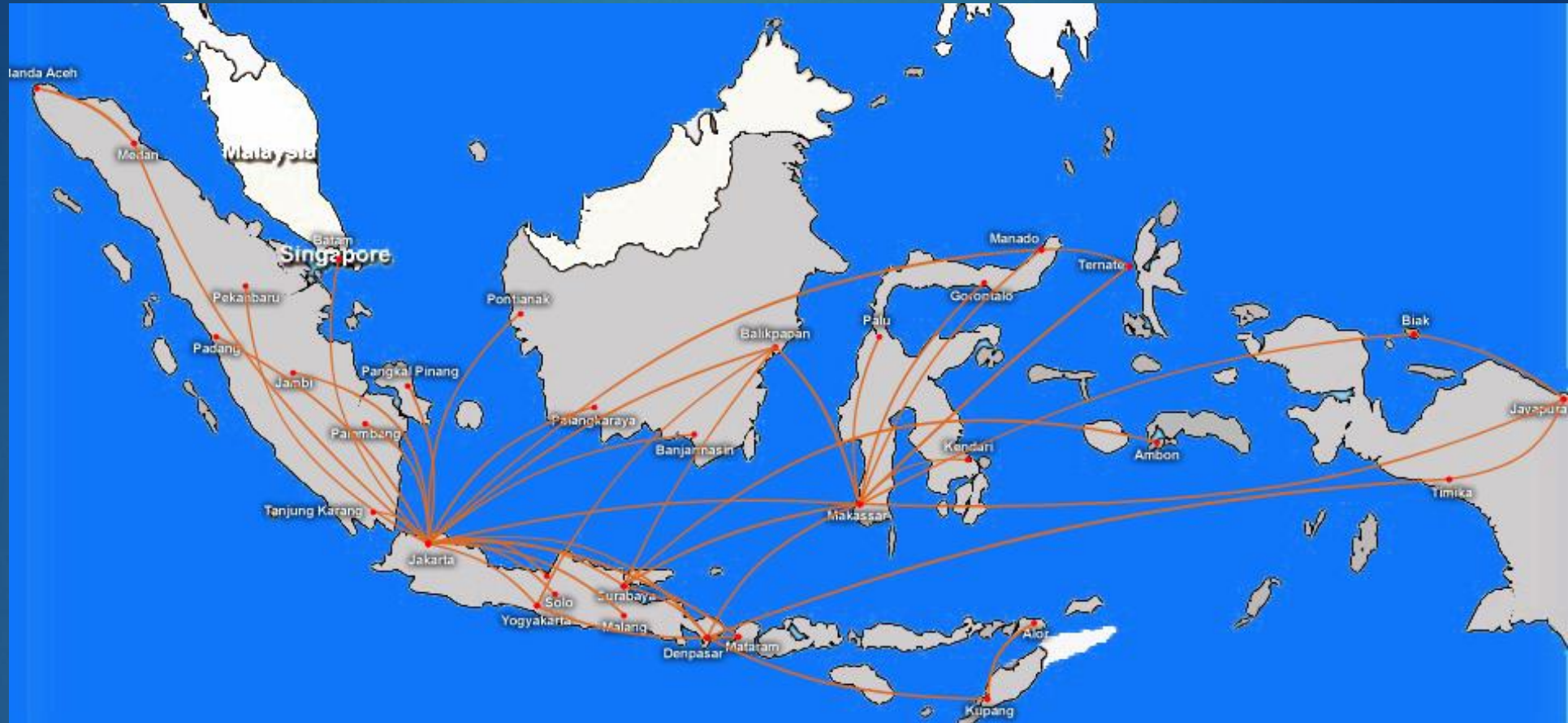
Jalur Transportasi Laut

Transportasi Udara





MEMBUMI



Jalur Transportasi Udara

PERDAGANGAN INTERNASIONAL

DI INDONESIA

➤ Optimalisasi Laut Indonesia sebagai Jembatan Nusantara



Ocean Based Development



Laut sebagai penghubung antarpulau di Indonesia



Pembangunan tol laut di Indonesia



POTENSI PENGELOLAAN

SUMBERDAYA KELAUTAN INDONESIA

POTENSI INDONESIA DAPAT MENJADI NEGARA MARITIM

- Garis pantai terpanjang ke empat setelah Amerika, Kanada, Rusia (Koreksi PBB Tahun 2008) sebesar 95.181 Km
- 13.466 pulau yang telah didaftarkan ke PBB
- 70% Luas Wilayah Negara merupakan Perairan

LUAS PERAIRAN

KEKAYAAN PERAIRAN

- Ikan ekonomis penting yang melimpah
 - Keanekaragaman hayati (Terumbu karang, padang lamun, dan Mangrove) yang kaya
- Potensi

- Mempunyai angkatan militer (TNI), Polri, Bakamla, dan Pengawas PNS (PSDKP) yang berfungsi menjaga keamanan laut

ARMADA MILITER

WILAYAH STRATEGIS

- Dianugerahi 2 musim sehingga produktifitas ekologi lebih produktif dibandingkan Benua Eropa yang dianugerahi 4 musim
- Didampingi 2 Samudera (Hindia dan Pasifik)
- Alur perdagangan laut bagi banyak negara

Perikanan





Biota Laut







Pertambahan





Energi





Perhubungan Laut



Pariwisata Bahari







Pengelolaan Sumber Daya Kelautan Indonesia

- ▶ Pembangunan berkelanjutan
- ▶ Keterpaduan
- ▶ Pengelolaan berbasis masyarakat

➤ Pengelolaan Sumber Daya Kelautan Indonesia

